

DU 2 AU 12  
OCTOBRE

2020

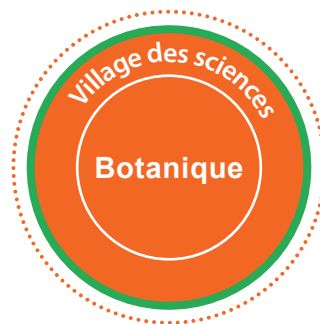
# fête de la Science

Programme de  
l'Hérault  
29<sup>ème</sup> édition

ENTRÉE  
GRATUITE

# Montpellier

## Village des sciences Numérique

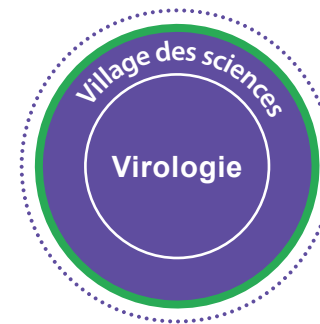
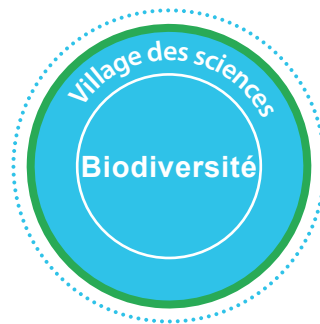
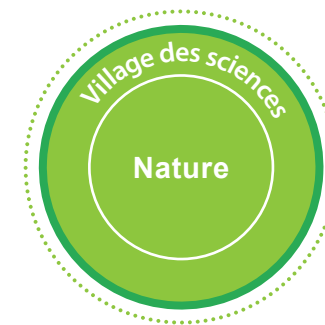


## Afterwork scientifique

*Une invitation quotidienne à la découverte !*

*Rendez-vous à 18h00 du 5 au 9 Octobre*

<https://cs.umontpellier.fr/project/fete-de-la-science/>



# Montpellier

## Village des sciences Numérique

### Conférences en Live - Samedi 10 Octobre - Tout public

<https://cs.umontpellier.fr/project/fete-de-la-science/>

**11h00**

**Samedi 10 Octobre**

**Comment les gorilles font-ils leurs courses ?**

**BIODIVERSITE / ALIMENTATION**

Benjamin Robira, doctorant au Centre d'Ecologie Fonctionnelle et Évolutive de l'Université de Montpellier partage les résultats de sa thèse de manière interactive.

Il étudie les comportements alimentaires des gorilles sur le terrain en République centrafricaine et au Congo. A partir des données récoltées sur le terrain, il réalise des modèles numériques pour mieux comprendre les relations entre mémoire (des ressources alimentaires) et évolution.

**14h00**

**Samedi 10 Octobre**

**Enquête interactive sur l'histoire obscure des Neurosciences – Drop of Curiosity**

**SANTE / HISTOIRE DES SCIENCES**

Après avoir regardé un film sur la lobotomie, Gonzalo et Guillaume décident de mener l'enquête pour découvrir comment une pratique médicale aussi barbare a bien pu exister.

Ils vous présenteront leurs découvertes grâce à des vidéos interactives. Choisissez bien, leur destin est entre vos mains.

**15h30**

**Samedi 10 Octobre**

**C'est quoi la nature ? – Cosciences**

**BIODIVERSITE**

Nature, comment définir ce terme complexe ? Sommes-nous dans la nature en plein coeur de Montpellier ? A quel moment se sent-on dans la nature ? Guillaume Bagnolini (Cosciences) vous invite à interagir avec lui lors d'une conférence en live pour discuter de la nature d'un point de vue philosophique.



# Montpellier

## Hors Village des sciences

### Grand public

#### Bibliothèque Universitaire des Sciences de l'Université de Montpellier

##### Exposition l'UM en Antarctique

Du 1er au 30 Octobre, du Lundi au Vendredi de 8h00 à 22h30

Dimanche 25 Octobre de 10h00 à 19h00

Cette exposition photographique vient témoigner de la mission en Antarctique que Nacim Guellati, étudiant en Licence à l'Université de Montpellier, a effectuée du 5 janvier au 13 février 2020 à bord du navire l'Arctic Sunrise de l'association écologiste Greenpeace. Sous la direction scientifique du Professeur David Mouillot, cette expédition a associé le laboratoire de biologie marine MARBEC de l'Université de Montpellier et la société SpyGen, labellisée Companies on Campus par l'ISite MUSE et spécialisée dans l'étude de l'ADN Environnemental. Elle s'est inscrite dans un grand programme de recherche consistant à récolter des échantillons d'ADN des organismes présents dans toutes les mers du globe pour analyser les effets du réchauffement climatique et de la pêche industrielle sur le comportement des espèces marines. Cette entreprise scientifique inédite d'observation et de recension de la biodiversité de l'Antarctique se double de l'ambition politique d'agir pour la préservation des pôles et la création de réserves marines afin de sanctuariser ce patrimoine naturel.

Pendant toute la durée de l'expédition, le jeune biologiste a rigoureusement documenté son expérience afin de la faire partager au grand public en temps réel et, aujourd'hui, au travers de cette exposition rétrospective accueillie par la Bibliothèque universitaire des Sciences de l'Université de Montpellier.

**A partir de 15 ans**

**Campus Triolet, Université de Montpellier,  
Place E. Bataillon Bât 24 34000 Montpellier**

#### Service du patrimoine historique

##### Corps à cœur

Du 2 septembre au 17 octobre – Du mercredi au vendredi de 13h30 à 18h / Le samedi de 10h à 12h30 et de 13h30 à 18h – Entrée libre

Les collections anatomiques de la Faculté de médecine de Montpellier sont un témoignage remarquable des méthodes d'enseignement de l'anatomie de la fin du 18e au milieu du 20e siècle, avant l'avènement de « l'anatomie du vivant » et des techniques modernes d'investigation du corps humain. L'anatomie est une science vivante et dynamique, en évolution permanente, qui est aujourd'hui pleinement entrée dans l'ère numérique pour des usages pédagogiques et médicaux.

La collection montpelliéraine, riche de plus de 5600 pièces, a un lien direct avec la recherche et l'enseignement de son époque. Elle s'est constituée progressivement de manière collective, grâce aux étudiants et enseignants, et a contribué à renforcer l'identité de la communauté des médecins montpelliérains.

Les collections des anciens musées Delmas-Orfila-Rouvière, provenant de l'Université de Paris (près de 8000 pièces), sont venues accroître cette collection en 2014. Grâce à ce transfert l'Université de Montpellier est aujourd'hui dotée d'un ensemble patrimonial de premier plan.

« Corps à cœur » présente une sélection d'objets et de pièces d'anatomie historiques, mis en regard de l'imagerie médicale actuelle. Trois thèmes sont déclinés : la diversité des supports pédagogiques, la description du corps humain, et enfin les pathologies et les thérapies.

**A partir de 11 ans**

**Faculté de Médecine**

**2 rue de l'école de Médecine, Montpellier**

#### Les jeudis de l'UM santé - Conférence

##### Les plantes médicinales : Vous avez dit « médicinales », en 2020 ?

Mardi 6 Octobre de 17h15 à 18h00

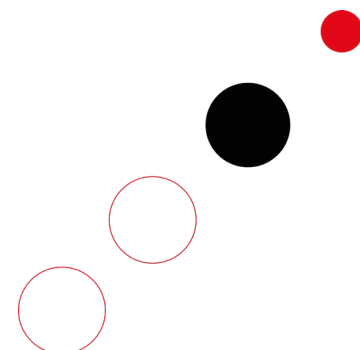
Aussi loin que l'on remonte dans le temps, grâce aux manuscrits anciens, l'avenir de l'humanité a semble-t-il toujours été intimement lié aux plantes. La renommée des premiers médecins (depuis Hippocrate, le Père de la médecine, 450 ans av. JC) s'est bâtie le plus souvent sur la grande connaissance qu'ils en avaient et des soins qu'ils en tiraient. Logiquement donc, on a qualifié les plantes utilisées pour la formulation de ces nouveaux remèdes (« médicaments » = « pharmacon »), de « médicinales ». Mais, que reste-t-il de cette définition historique et ancestrale ? Que signifie encore pour nos contemporains et quelle est l'importance des « plantes médicinales », en 2020 ?

**Contact et réservation : [dcsph-secretariat@umontpellier.fr](mailto:dcsph-secretariat@umontpellier.fr)**

**A partir de 11 ans**

**Faculté de Pharmacie, 15 Avenue Charles Flahault,  
Montpellier, Amphi A**

**ANNULÉ**







# Montpellier

## Hors Village des sciences

### Grand public

#### Musée Fabre

##### Montpellier3M « Pharmacopées »

**Dimanche 4 Octobre de 11h00 à 17h00**

Quatre rendez-vous seront proposés au public pour découvrir en famille ou entre adultes l'exposition « Pharmacopées ». Ces visites se dérouleront au musée Fabre et à la Pharmacie de la Miséricorde.

**• Dimanche 4 octobre :**

- Visites familles à 10h30 et 16h (suivies d'un atelier d'initiation à la réalisation de remèdes par les plantes)
- Visites adultes à 11h30 et 14h pour découvrir l'exposition « Pharmacopées » au musée Fabre ainsi que la pharmacie de la Miséricorde.

Places limitées, inscription préalable recommandée sur inscription. museefabre@montpellier3m.fr

**• A partir du 9 octobre :**

« Fabre and the city 2 » : une application pour tout découvrir des lieux et monuments emblématiques de l'histoire de la médecine et de la pharmacie à Montpellier, réalisée dans le cadre du 800ème anniversaire de la faculté de médecine.

A travers des parcours scénarisés dans le musée et dans la ville, c'est l'occasion d'une promenade culturelle, d'un moment partagé en famille ou d'une expérience de jeux entre amis.

**Contact et réservation : m.gaquerel@montpellier3m.fr**

**A partir de 6 ans**

**Musée Fabre**

#### Musée Fabre

##### Montpellier3M fête la Science: «De l'arbre aux paysages : les végétaux entre arts et sciences»

**Samedi 3 Octobre de 10h00 à 17h00**

Présentation des ressources disponibles en lien avec les collections du musée Fabre -Montpellier - autour du thème «De l'arbre aux paysages : les végétaux entre arts et sciences»

A partir du 3 octobre, le musée Fabre proposera, sous forme de vidéo, une visite virtuelle « Art, science & botanique » en lien avec les collections du musée autour du thème des végétaux, dans un croisement de regards entre arts et sciences.

**Contact et réservation : m.gaquerel@montpellier3m.fr**

**A partir de 6 ans**

**Musée Fabre**

#### Université de Montpellier

##### Le Jardin des Plantes de Montpellier, le plus ancien de France & Utilisation des plantes à essences: entre parfum et médecine

**Le 8 octobre – De 15h à 16h – Entrée libre**

Un événement, deux conférences ! Apprenez-en plus sur le Jardin des Plantes ainsi que sur les plantes et parfums !

**• 15h00 : Le Jardin des Plantes de Montpellier, le plus ancien de France - par Thierry Lavabre-Bertrand**

Le jardin des plantes de Montpellier a été créé par le roi Henri IV en 1593 : c'est le plus ancien de France, 40 ans avant celui de Paris ! Il a toujours été lié à la Faculté de médecine : les médecins avaient besoin de plantes médicinales, mais les médecins montpelliérains ont aussi contribué à la création de la botanique en tant que science. Par exemple, Pierre Magnol (1638-1715) était médecin, mais aussi un botaniste tellement renommé qu'on a nommé le Magnolia en son honneur. Outre cette activité scientifique, le Jardin a joué aussi un grand rôle dans l'enseignement de la botanique, y compris auprès du public. De grands écrivains (André Gide, Paul Valéry...) y ont été très attachés, donnant aussi à ce lieu une dimension poétique et culturelle unique. C'est cette alchimie singulière entre science et histoire qui fait de ce Jardin un lieu fascinant.

**• 16h00 : Utilisation des plantes à essences : entre parfum et médecine - par Sylvie Munier**

Les plantes à essences recouvrent aujourd'hui une nouvelle jeunesse alors qu'elles ont toujours fait partie de nos vies et ont toujours accompagné l'Homme dans ses traditions. Au travers de petites histoires, découvrez des milliers d'années d'utilisation des plantes aromatiques entre rites, parfums & médecine.

**A partir de 11 ans**

**Institut de botanique (Amphithéâtre Charles Flahault)**



# Montpellier

## Hors Village des sciences

### Grand public

#### Parc de Lunaret

#### La Fête de la science s'invite au Parc de Lunaret !

7 octobre - 10h00 à 17h00

Ateliers : accueil et inscription sur place – en continu

• **Des sciences et des métiers (Parc de Lunaret)** – tout public, en continu. La science peut se retrouver sous de nombreuses formes dans des métiers très différents. Venez découvrir ceux des intervenants de l'événement !

• **Stand animalier et vétérinaire (Parc de Lunaret)** – tout public, en continu. Plongez dans le quotidien des soigneurs animaliers et des vétérinaires du parc.

• **Grainothèque et échanges de graines (Écolothèque)** – tout public, en continu. Qu'est-ce qu'une graine ? Se ressemblent-elles toutes ? Émerveillez-vous devant cette collection de graines et apportez-les vôtres pour en échanger !

• **Le monde des petites bêtes (Écolothèque)** – 5-12 ans, l'après-midi en continu. Quelle est cette bestiole ? Comment vit-elle ? Découvrez un monde fascinant et apprenez à accueillir des insectes près de chez vous grâce à la construction d'abris adaptés.

• **Archéobotanique et teinture végétale antique (Musée Prades)** – Site archéologique Lattara – tout public, en continu.

Initiez-vous à l'archéologie et à l'étude des restes de végétaux avec les activités ludiques proposées : démonstration de teinture, jeux et livrets...

• **L'enquête botanique (Musée Fabre)** – tout public, en continu

Tentez de reconnaître la flore locale à partir d'un tableau de Frédéric Bazille et complétez l'œuvre de l'artiste !

• **Art et plantes (MOCO)** – tout public, en continu

Quelle est la relation entre l'environnement et l'œil de l'artiste ?

Laissez parler votre fibre artistique en dessinant les plantes du parc qui vous entourent.

• **Quiz astronomie (Planet Ocean)** – tout public, sessions de 30-45min. Quand a-t-on marché la première fois sur la Lune ? Quelle est la plus grosse planète du système solaire ? Testez vos connaissances sur l'univers et l'aventure humaine spatiale !

• **Les animaux du bord de mer (Planet Ocean)** – tout public, sessions de 30-45min. La mer Méditerranée est pleine de vie... mais qui sont ses habitants ? Observez quelques espèces typiques du littoral local et apprenez-en plus sur sa diversité.

• **Des insectes à la loupe (IRD – MIVEGEC et CIRAD – CBGP)** – tout public, en continu. Plongez dans le monde fascinant des insectes grâce aux outils d'observation mis à disposition et apprenez à les différencier de manière ludique !

• **Petit voyage à l'origine des plantes cultivées (IRD – DIADE)** – 6-10 ans, séances à 10h, 14h et 15h sur inscription à l'accueil. D'où viennent la tomate, la courgette, ou l'aubergine que l'on mange régulièrement quand arrivent les beaux jours ? Remontez le temps pour découvrir l'origine des plantes que nous cultivons !

• **Identification de plantes et lutte biologique (Direction des Paysages et de la Biodiversité)** – tout public, en continu. Initiez-vous à la botanique en tentant de reconnaître des plantes locales. Apprenez-en plus sur les moyens de lutte biologique comme l'utilisation d'insectes auxiliaires en agriculture et horticulture.

• **Recherche participative en botanique (CIRAD)** – tout public, en continu. La recherche se fait en laboratoire, en expédition, mais aussi tout autour de nous ! Découvrez un outil destiné à tous pour collecter des données utiles aux chercheurs.

• **Les moustiques et nous (EID)** – tout public, en continu. Cet insecte présent dans notre quotidien peut être envahissant, mais que sait-on de lui ? Quelles sont les mesures de prévention qui existent ?

• **Mésanges et recherche scientifique (CEFE et Écolothèque)** – tout public, en continu. La mésange est un oiseau familier de nos jardins urbains. Quelles sont ses habitudes de vie ? Est-elle différente en ville et à la campagne ?

• **Recherche dans la lutte contre le frelon asiatique (CIRAD – AMAP)** – tout public, en continu. Que sait-on de cet insecte exotique ? Quel est son impact sur la biodiversité locale ? Un doctorant parlera de son travail de recherche sur cette espèce.

Visite Guidée :

• **Découverte d'un écosystème : la garrigue (INRAE)** – familles, sur inscription sessions à 10h30 et 14h30, durée 1h. La forêt méditerranéenne et la garrigue nous sont familières. Mais que sait-on à leur sujet ? Quelles sont nos relations avec ces milieux ?

Expositions :

• **Des plantes et des Hommes, cultivons la diversité (IRD)** – libre accès

• **Les insectes au secours de la planète (IRD)** – Libre accès avec quiz

• **Des vecteurs des maladies (IRD)** – Libre accès

Tout public

Parc de Lunaret, 50 Avenue Agropolis, 34090 Montpellier

# Montpellier

## Hors Village des sciences

### Grand public



#### MO.CO Panacée

##### Visite famille «Art et sciences» de l'exposition « Possédé.e.s »

**Dimanche 11 Octobre de 15h00 à 17h00**

Une visite-atelier en famille du MO.CO. Panacée, ancienne école de Pharmacie transformée en centre d'art, et de l'exposition «Possédé.e.s».

Transformation des plantes, potions et oiseaux de nuit seront à l'honneur.

**Sur réservation : [reservation@moco.art](mailto:reservation@moco.art) / 0499582802**

**Tout Public**

**14 Rue de l'Ecole de Pharmacie 34000 Montpellier**

#### Planet Ocean

##### • Conférences

Mardi 6 octobre, à 19h30 : Conférence grand public gratuite sur inscription, « Les cônes, coquillages venimeux sources de trésors pharmacologiques et d'espoirs thérapeutiques » par Sébastien Dutertre, UNIVERSITÉ DE MONTPELLIER.

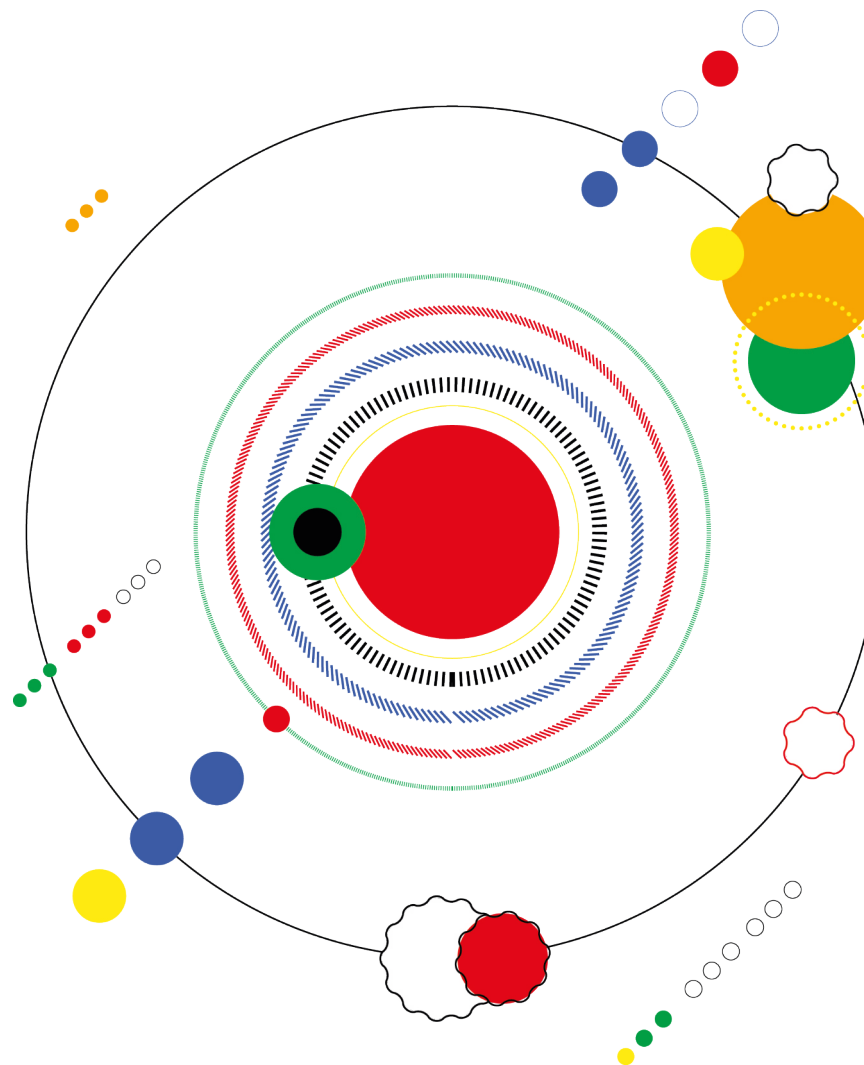
Jeudi 8 octobre, à 19h30 : Conférence grand public gratuite sur inscription, « Mission Lunar Hatch et les premiers coups de nageoire de l'aquaculture spatiale » par Cyrille PRZYBYLA, IFREMER/UMR MARBEC.

##### • Animations flash

Les samedis 3 et 10 octobre et les dimanches 4 et 11 octobre : animations flash sur les courants marins et leur rôle dans la biodiversité, dans le parcours de visite de Planet Ocean.

**Tout public**

**Lieu : Allée Ulysse–Odysseum, 34000 Montpellier**



# Montpellier

## Hors Village des sciences

### Projet Numérique



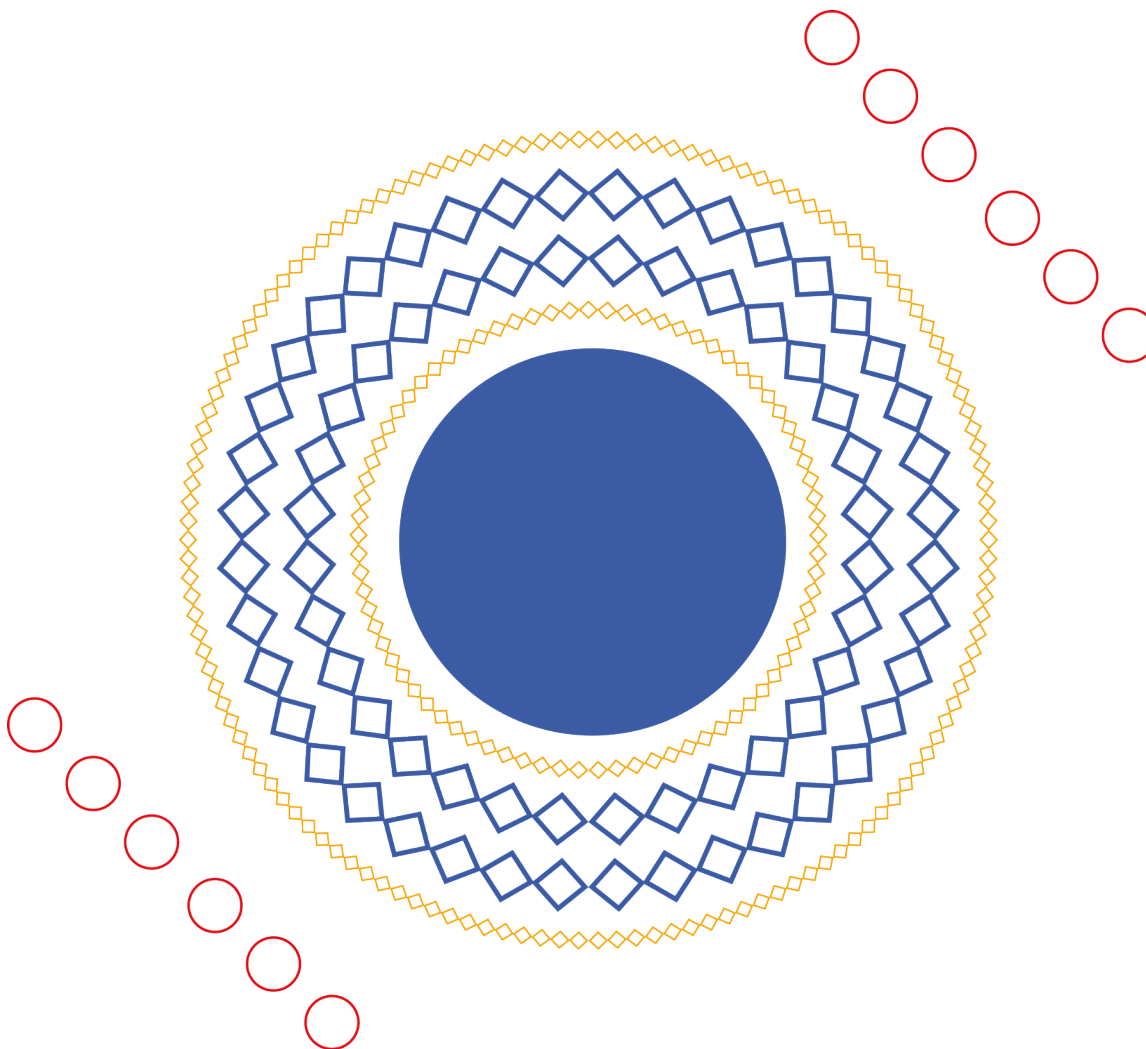
#### CNRS

#### Ma vie au labo

Chercheurs, ingénieurs, techniciens et autres personnels se mobilisent afin de présenter leurs recherches, leurs métiers et leurs instruments.

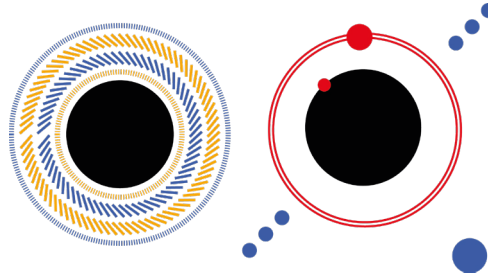
À l'occasion de la Fête de la science, le CNRS se mobilise ! Les journées porte-ouvertes des laboratoires « En quête de science » ont été annulées pour des raisons sanitaires. Nous proposons donc en 2020 un contenu inédit : la série vidéo « Ma vie au labo » qui sera diffusée sur la chaîne YouTube du CNRS Occitanie Est. La première série de portraits est consacrée à des femmes scientifiques, elles présentent leur métier, leurs recherches, leurs méthodes et leurs objectifs. Grâce à un format court (2 minutes) et à un contenu explicatif, les vidéos plairont aux petits comme aux grands.

[https://www.youtube.com/channel/UCzVVo6\\_sdwcpEI-ZyNpynlbQ](https://www.youtube.com/channel/UCzVVo6_sdwcpEI-ZyNpynlbQ)



# fête de la Science

Programme de l'Hérault  
29<sup>ème</sup> édition



## Village des sciences de Montpellier

Les 3 et 4 octobre, les sciences sont à l'honneur au Village des sciences de Montpellier. En famille, amis, collègues et copains, venez rencontrer des scientifiques et des passionnés de sciences ou assister à des démonstrations, des conférences, des projections. Chercheurs, enseignants, doctorants, médiateurs scientifiques, associations et start-up se mobilisent et vous attendent pour une découverte ludique de toutes les sciences.

Pour cette édition inédite et afin de satisfaire aux mesures sanitaires, le Village des sciences intègre cette année des formats numériques et s'articule autour de 8 parcours comprenant chacun deux animations distinctes. Ces parcours d'une durée de 1h15, couplent différentes thématiques scientifiques pour le grand public.

La visite du Village des sciences n'est possible que sur inscription à un ou plusieurs parcours directement sur place.

Horaires du Village des sciences :

Samedi 3 Octobre : 11h00 – 18h00

Dimanche 4 Octobre : 10h00 – 17h00

Adresse :

Faculté d'Education, 2 place Marcel Godechot, 34000 Montpellier  
Tram ligne 1 - Arrêt Stade Philippiès

## Consignes sanitaires :



Port du masque obligatoire dans l'enceinte de la Faculté de l'Education (espaces intérieurs et extérieurs)



Du gel hydroalcoolique est à votre disposition pour vous désinfecter régulièrement les mains.



La déambulation libre n'est pas possible dans l'enceinte de la Faculté de l'Education.

# Montpellier

## Village des sciences



ANNULE

### Parcours 1 – SAMEDI

Départs à 11h15, 13h15, 14h45

#### Découverte du monde de la robotique et de la programmation – CESIMontpellier

##### INNOVATION / PROGRAMMATION

Les robots envahissent notre vie quotidienne. Mais qu'est-ce donc qu'un robot ? Comment fonctionne-t-il ? Venez découvrir quelques espèces, Ozobus, Cue et Ozobot, pour faire vos premiers pas de programmeur. À travers des jeux et des défis, nous vous proposons un espace pour développer esprit critique, culture numérique et connaissances scientifiques.

Tout public / salle A203

#### Perception et environnement sonore – Institut d'Électronique et des Systèmes / Institut des Neurosciences, Montpellier

##### SANTE/ AUDITION

L'homme interagit avec la Nature à travers ses 5 sens, venez développer votre audition ! Découvrez le fonctionnement de votre oreille et l'environnement sonore tant artificiel que naturel qui vous entoure !

Tout public / salle A204

### Parcours 1 – DIMANCHE

Départs à 10h45, 12h45, 14h15, 15h45

#### Alimentation urbaine : enjeux sociaux, impacts environnementaux – Université Paul-Valéry Montpellier

##### ALIMENTATION / ARCHEOLOGIE

Cet atelier animé met en scène les circuits de l'alimentation de rue (vendeurs de rue, food trucks, marchés ouverts...), de la production de nourriture aux lieux de fabrication dans les rues puis à l'évacuation des déchets. Quels en sont les acteurs ? Que mangent les consommateurs ? Quel impact en milieu urbain ?

Tout public / salle A203

#### Jeude piste au cœur de vos données : l'ISDM mène l'enquête – Institut de Science des Données de Montpellier NUMERIQUE/ ENVIRONNEMENT

Lors de la présentation, nous montrerons comment le croisement de données personnelles et publiques permet de décupler les informations. Cela pose également des questions d'anonymisation, d'éthique et de vie privée.

Tout public / salle A204





# Montpellier

## Village des sciences



**ANNULE**

### Parcours 2 – SAMEDI

Départs à 11h15, 13h15, 14h45

#### Botanique et teintures antiques à Lattara – Site archéologique Lattara – Musée Henri Prades

##### ARCHEOLOGIE / COULEURS NATURELLES

Le Site Archéologique Lattara - Musée Henri Prades vous propose de venir vous initier à l'archéobotanique au travers de la découverte de quelques plantes tinctoriales antiques, afin de comprendre la chimie du processus de teinture de quelques fibres naturelles retrouvées sur le site archéologique Lattara...Grâce à des jeux et une présentation ludique, vous découvrirez comment nos ancêtres maîtrisaient déjà la chimie des couleurs...

A partir de 10 ans / Gymnase – îlot 3

#### Biodiversité et Santé : Insectes, rongeurs, chauve-souris, amis ou ennemis ? - CBGP

##### BIODIVERSITE / SANTE

L'actualité nous décrit parfois la faune sauvage comme un vivier de ravageurs ou de microbes responsables de maladies. C'est le cas des rongeurs, chauves-souris et insectes. A travers des jeux inspirés de notre démarche scientifique, nous vous révélerons la biodiversité qui se cache derrière ces animaux. Nous vous ferons découvrir comment cette biodiversité peut protéger notre santé et nos écosystèmes.

Tout public / Gymnase – îlot 4

### Parcours 2 – DIMANCHE

Départs à 10h45, 12h45, 14h15, 15h45

#### Art et science au Village des Sciences – MOCO

##### SCIENCE DE LA VIE ET DE LA SANTE / SCIENCES HUMAINES ET SOCIALES

Par le biais d'expériences, le public sera invité à découvrir les croisements entre création contemporaine et sciences, en lien avec l'exposition « Possédé.e.s » présentée au MO.CO. Panacée.

Tout public / Gymnase – îlot 3

#### Biodiversité et Santé : Insectes, rongeurs, chauve-souris, amis ou ennemis ? - CBGP

##### BIODIVERSITE / SANTE

L'actualité nous décrit parfois la faune sauvage comme un vivier de ravageurs ou de microbes responsables de maladies. C'est le cas des rongeurs, chauves-souris et insectes. A travers des jeux inspirés de notre démarche scientifique, nous vous révélerons la biodiversité qui se cache derrière ces animaux. Nous vous ferons découvrir comment cette biodiversité peut protéger notre santé et nos écosystèmes.

Tout public / Gymnase – îlot 4

### Parcours 3

SAMEDI: Départs à 11h15, 13h15, 14h45

DIMANCHE: Départs à 10h45, 12h45, 14h15, 15h45

#### Des plantes et Nous, une histoire partagée – CIRAD

##### BIODIVERSITE / AGRICULTURE

Les plantes cultivées aujourd'hui présentent des origines et des histoires qui ont été façonnées par les sociétés humaines - migrations, domestication et sélection. Découvrez le voyage de plantes emblématiques méditerranéennes (vigne, olivier, agrumes) et tropicales (bananier, igname), et la valeur inestimable des ressources génétiques.

Tout public / salle Apex

#### La vie cachée du sol – CIRAD

##### BIODIVERSITE / VER DE TERRE

Les sols hébergent 1/4 de la biodiversité de la planète. Venez découvrir ce milieu plein de vie ! Examinez le travail des vers de terre dans un lombricarium, observez-les de plus près sous la loupe binoculaire, testez vos connaissances grâce à un quizz .... Élément essentiel à notre environnement, la préservation des sols est primordiale au bon fonctionnement des écosystèmes.

Tout public / salle Apex

# Montpellier

## Village des sciences



**ANNULE**

### Parcours 4

**SAMEDI: Départs à 11h30, 13h30, 15h00**  
**DIMANCHE: Départs à 10h30, 12h00, 14h00, 15h30**

#### L'Homme et la nature – Centre de l'Imaginaire Scientifique et Technique Montpellier

##### HISTOIRE DES SCIENCES

Dans un cabinet de curiosités scientifiques, techniques, artistiques et littéraires, l'animateur fait vivre quelques-unes des plus étonnantes rencontres entre l'homme et la nature. Qu'ils se promènent sur leurs territoires ou aux confins du globe, les humains évoluent dans la nature avec émerveillement et parfois frissons. Retrouvez quelques personnages célèbres, réels et imaginaires, pour vous faire vivre une exploration étonnante d'un thème souvent abordé par les scientifiques de nombreuses disciplines mais aussi à travers la littérature et le cinéma.

**Tout public / salle J1**

#### Arnaque d'hier et de demain – Montpel'libre

##### NUMERIQUE / CYBERCRIMINALITE

La nature de l'humain le pousse toujours à créer des choses positives ou pas, dont les cyber arnaques. De plus en plus sophistiquées, elles touchent tout notre environnement numérique : ordinateur, téléphone portable, objets connectés... Mais comment s'en prémunir ?

**Tout public / salle J1**

### Parcours 5

**SAMEDI: Départs à 11h30, 13h30, 15h00**  
**DIMANCHE: Départs à 10h30, 12h00, 14h00, 15h30**

#### Quelles relations entre les femmes et la nature ? – Femmes & Sciences

##### HISTOIRE DES SCIENCES/ ENVIRONNEMENT

Venez découvrir l'étude de la faune et de la flore par des femmes d'hier et d'aujourd'hui. Partons de l'infiniment petit, au travers de la microbiologie, virologie et immunologie, pour aller vers l'infiniment grand, via l'étude de l'environnement et de la santé pour finir par l'astronomie.

**Tout public / salle J2**

### Parcours 6

**SAMEDI: Départs à 11h30, 13h30, 15h00**  
**DIMANCHE: Départs à 10h30, 12h00, 14h00, 15h30**

#### Les Virus ennemis utiles – Diversité, Génomes & Interactions Microorganismes - Insectes

##### SANTE/ INNOVATION

Les virus sont les entités biologiques les plus abondantes sur la planète. A la frontière du monde vivant, ils infectent aussi bien les animaux et les végétaux que les champignons et les bactéries. Pathogènes ou non, les étudier permet de comprendre le vivant, de lutter contre les maladies virales mais aussi d'exploiter leurs propriétés originales. Notre atelier proposera des activités ludiques, des illustrations et impliquera des virologues et des étudiants.

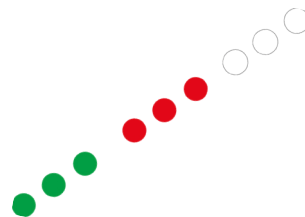
**Tout public / Salle I1**

#### Emergences: un lien Humain-Nature à retisser ? Institut des Sciences de l'Evolution de Montpellier

##### SANTE/ ENVIRONNEMENT

L'actualité scientifique, émergences de nouvelles maladies (COVID-19), démontre l'importance de trouver un équilibre entre l'Homme et la Nature, comment y parvenir ? A travers la démarche scientifique (connaissances et questionnements), nous explorerons des pistes pour le découvrir.

**Tout public / Salle I2**



# Montpellier

## Village des sciences



**ANNULE**

### Parcours 7

**SAMEDI: Départs à 11h45, 13h45, 15h15**

**DIMANCHE: Départs à 10h15, 11h45, 13h45, 15h15**

### Vous avez dit archéologie préventive ? – INRAP

#### ARCHEOLOGIE/ URBANISME

Chaque année, 700 km<sup>2</sup> sont concernés par des travaux d'aménagement du territoire – carrières, routes, voies ferrées, bâtiments – pouvant entraîner la disparition de vestiges que recèle le sous-sol. Pour recueillir ces données patrimoniales avant leur destruction, l'archéologie préventive s'est progressivement imposée en amont des travaux d'aménagement.

**A partir de 10 ans / Gymnase – îlot 1**

### Nos muscles se mettent au vert ! – INRAE

#### SAUTE/ ALIMENTATION

Nous proposons de faire découvrir à travers différents ateliers et techniques de laboratoire, comment notre alimentation peut influencer la santé et le fonctionnement de nos muscles lorsque nous vieillissons, grandissons, ou faisons du sport. Les visiteurs pourront voir de quelle manière certains compléments et composés alimentaires naturels agissent sur nos muscles, ainsi que le rôle des mitochondries véritables usines à énergie qui leur permettent de rester en bon état

**Tout public / Gymnase – îlot 2**

### Parcours 8

**SAMEDI: Départs à 11h45, 13h45, 15h15**

**DIMANCHE: Départs à 10h15, 11h45, 13h45, 15h15**

### Pierre, feuille, papier – Service du patrimoine historique, Université de Montpellier

#### PATRIMOINE / HISTOIRE DES SCIENCES/ VOYAGE

Des scientifiques – botanistes, zoologistes, minéralogistes, dessinateurs – embarquent sur des bateaux pour étudier une nature mystérieuse. Des échantillons provenant des quatre coins du globe se retrouvent alors chez des collectionneurs, dans des musées ou dans des établissements scolaires pour présenter des terres inconnues et lointaines. L'Université de Montpellier vous propose de découvrir une petite partie de ces collections créées, échangées ou achetées par les professeurs depuis le XVIII<sup>e</sup> siècle et encore parfois utilisées par les étudiants et par les chercheurs du monde entier. Pour ce jeu, il va falloir mettre en marche ses petites cellules grises pour tenter de mener cette enquête autour du monde.

**Tout public / Gymnase – îlot 5**

### Maladies des plantes et des humains, même combat ! – Biologie et Génétique des Interactions Plantes - Parasites

#### BIODIVERSITE/ ALIMENTATION

Quels sont les microbes des plantes ? Qu'arrive-t-il quand une plante est infectée ? Comment confiner, diagnostiquer, surveiller les maladies des plantes ? Nous étudions les interactions plantes / microbes pathogènes ou bénéfiques.

**Tout public / Gymnase – îlot 6**

### Extérieur

**SAMEDI: 11h – 18h**

**DIMANCHE: 10h – 17h**

### Sciences naturelles des tropiques – Matorral

#### BIODIVERSITE

Venez découvrir la biodiversité tropicale au travers de photos d'animaux et de plantes prises au scanner dans les plus grandes forêts tropicales du monde : Amazonie, Gabon, Indonésie ...

**Tout public / Extérieur**

### Littérature Scientifique : La Cavale – Librairie La Cavale

#### BIODIVERSITE/ OCEANS/ ANTHROPOLOGIE

Stand de littérature scientifique (tout public) présent sur le village des sciences tout le week-end : vulgarisation scientifiques, BDs, romans, philosophie des sciences, littérature scientifique jeunesse.

Une animation d'une heure sera destinée aux enfants (7-10 ans) : observation du monde végétal, et dessin à la mine de plomb (dans le parc de la faculté d'éducation). Inscription directement auprès du stand sur place.

**Tout public / Extérieur**

# Département de l'Hérault



## Balaruc-Les-Bains

### Moment Cult' : Les dieux Avengers : sous l'oeil des experts.

**Samedi 3 Octobre à 16h00**

Pour démarrer votre ascension vers le royaume des dieux, la médiathèque de Balaruc-les-Bains vous invite à rencontrer un spécialiste des dieux scandinaves et de leur représentation dans la pop culture. Thor, Odin et Loki, personnages emblématiques des Avengers ne dénotent-ils pas trop avec la représentation que l'on a d'eux dans les écrits ?

**Tout public**

**Médiathèque de Balaruc-Les-Bains**

### Conférence Archéologie et enquête judiciaire

**Judi 8 Octobre à 18h30**

Depuis longtemps dans les pays anglo-saxons et seulement quelques années en France, des archéologues déploient leurs outils et leur méthodologie sur des scènes de crime, tout en proposant leur approche. De quelle « scène de crime » s'agit-il ? Que viennent-ils y faire et avec quelles techniques ? La scène de crime serait-elle un site archéologique comme un autre ? Autant de questions auxquelles Patrice Georges-Zimmermann répondra au cours de cette conférence.

**Sur réservation**

**Tout Public**

**JardinAntique Méditerranéen**

### Démo Cult' Rencontre avec Vulcain, forgeron des dieux.

**Dimanche 11 Octobre de 14h00 à 18h00**

La forge est une technique ancienne qui a évolué au cours du temps. Mais comment a-t-elle été inventée ? D'où viennent les métaux qui servent à construire les armes, divines ou pas ? Vulcain, forgeron officiel des dieux romains nous fera l'honneur d'être présent pour vous faire découvrir son métier et son histoire.

**Tout public**

**JardinAntique Méditerranéen**

### Speed-dating Les dieux Romains : ça matche ?

**Dimanche 11 Octobre de 14h00 à 18h00**

Des dieux, tout droit descendus de l'Olympe nous feront l'honneur d'être présents pour une bonne raison. Ils veulent partager leur histoire avec les terriens et pourquoi pas...

Trouver l'amour ? Venez participer à un speed-dating avec des dieux pour en apprendre plus sur leur vie et les représentations que l'on a d'eux dans la culture populaire.

**Tout public**

**JardinAntique Méditerranéen**

### Jeux Qui est qui ?

**Dimanche 11 Octobre de 14h00 à 18h00**

Des jeux seront présentés en autonomie afin de tester votre culture générale sur les dieux Romains. Entre représentations historiques et culture populaire, saurez-vous retrouver qui est qui ?

**Tout public**

**JardinAntique Méditerranéen**

# Département de l'Hérault



## Béziers

### LPO – La Médiation Faune Sauvage : une réponse aux problématiques de cohabitation entre l'homme & la nature

**Le 5 octobre – De 19h à 21h – Entrée libre à la Conférence**

Chauves-souris derrière le volet, oiseau percutant la baie vitrée, fientes d'hirondelles sur la façade, trou de pic dans le chalet, prédation de la faune sauvage par le chat domestique... avec une argumentation scientifique et en prenant en compte les craintes et problématiques du public, nos médiateurs sont tous les jours amenés à tenter de retisser un lien apaisé entre l'animal et l'humain en apportant des solutions concrètes aux citoyens.

Venez en apprendre plus sur ce travail de médiation et y trouver des solutions pour favoriser de meilleurs rapports entre l'Homme et la biodiversité.

**A partir de 15 ans**

**Maison de la Vie Associative de Béziers**

## Bouzigues

### Démo Cult'

**Dimanche 11 Octobre de 14h00 à 18h00**

- Armez les canons, souquez les artimuses !

L'équipage vous attend pour préparer l'assaut du Black Pearl. Mais savez-vous comment fonctionne un canon ? Portée, recul, poudre explosive. Notre expert canonier vous attend pour vous faire découvrir leur fonctionnement et être prêt à l'abordage !

- Préparez la planche, voilà les requins !

Le supplice de la planche. Quoi de mieux pour se débarrasser de ses ennemis ? Mais est-ce que vous connaissez vraiment ces créatures ayant une fâcheuse réputation ? Et s'ils n'étaient en fait pas si dangereux qu'on ne le pense ? Les membres de l'équipage, spécialistes des créatures marines vous proposent d'en découvrir plus sur ces grosses bêtes effrayantes.

**Tout public**

**Musée Ethnographique de l'Etang de Thau**

**ANNULÉ**

## Castelnau-Le-Lez

### MJCCastelnau-le-Lez – GEEKin Real Life

**Du 29/09/20 au 15/10/20**

**Du Lundi au Vendredi : 09h00 – 12h00 et 14h00 – 19h00 - Samedi : 09h00 – 12h00**

Être un Geek In Real Life, c'est être actif dans un monde imaginaire sans se déconnecter de la « vraie vie » !

Tous un peu Geek, nous avons tous du mal à nous détacher de nos écrans TV, smartphone, tablette, PC... Être un Geek In Real Life, c'est être actif dans un monde imaginaire sans se déconnecter de la « vraie vie ». C'est tout l'enjeu de cet événement créé par et pour le Collège Frédéric Bazille.

Exposition en entrée libre :

- Dessins des élèves du Collège d'après les consignes de leur professeur d'art plastique Mme Sobczak
- Panneaux pédagogiques autour de l'univers du Geek (définitions, vocabulaire, statiques d'utilisation du numérique etc.)
- Bande sonore issues de textes écrits par les collégiens
- Projection de vidéos et extraits documentaires sur les applications smartphones, les bénéfiques et les dérives
- Jeux des définitions, curseur utilisation des différents écrans

**Contact et réservation : [animation@mjc-castelnau.fr](mailto:animation@mjc-castelnau.fr) / 0467029940**

**Public : à partir de 15 ans**

**MJCCentre André Malraux - 10 avenue de la Moutte  
34170 Castelnau-le-lez**

# Département de l'Hérault



## Frontignan

### Atelier Programmation et robotique

**Mercredi 7 Octobre à 14h00**

Venez construire et programmer votre robot.

**Sur inscription**

**A partir de 8 ans**

**Médiathèque Montaigne**

### Atelier Découverte de la Réalité Virtuelle

**Mercredi 7 Octobre**

Venez vivre l'expérience du casque de réalité virtuelle sur le thème des sciences.

**A partir de 12 ans**

**Médiathèque Montaigne**

### Tchatches & Sciences Montée des eaux, menaces sur les littoraux

**Vendredi 9 Octobre à 19h00**

Le dérèglement climatique a des conséquences qui nous touchent de près. L'augmentation globale de la température provoque une élévation du niveau des mers et des océans. Cette montée des eaux n'est pas sans impact sur nos littoraux. Un intervenant viendra discuter avec vous de ce sujet et répondra à vos questions.

**Tout public**

**Médiathèque Montaigne**

### Atelier Découverte de la Réalité Virtuelle

**Samedi 10 Octobre**

Venez vivre l'expérience du casque de réalité virtuelle sur le thème des sciences.

**A partir de 12 ans**

**Médiathèque Montaigne**

### Café Littéraire Lirocafé «Lecture et écologie»

**Samedi 10 Octobre à 10h30**

Un moment de rencontre convivial durant lequel on partage ses lectures «coups de cœur» autour d'un café. À l'occasion de la fête de la science, Lirocafé s'intéresse aux lectures qui abordent l'écologie : essais, romans, bandes dessinées, tous les genres sont les bienvenus !

**Public adulte**

**Médiathèque Montaigne**

### Atelier Des lingettes bien propres

**Samedi 10 Octobre à 14h00**

Un atelier couture sur mesure, pour découper, assembler et coudre son kit de lingettes lavables.

**Sur inscription**

**A partir de 8 ans**

**Lieu : Médiathèque Montaigne**

### Atelier Des plantes aux 1001 effets

**Samedi 10 Octobre à 15h00**

Connaissez-vous les effets des plantes qui vous entourent ? Venez redécouvrir la botanique pour vos usages quotidiens.

**Tout public**

**Médiathèque Montaigne**

### Jeux Triturons nos méninges

**Samedi 10 Octobre à 19h00**

Pour clôturer la Fête de la Science, quoi de mieux qu'un jeu de cartes, de dés, de plateau... Pour le buffet ludique : posez tartes (sucrées) sur table, habillez-vous comme l'As de pique et le traiteur « Les délices de la mer » s'occupe du reste !

**Sur inscription**

**A partir de 10 ans**

**Médiathèque Montaigne**



# Département de l'Hérault



## Lodève

### Fête de la science à Lodève - CIST

**Du Samedi 3 Octobre au Jeudi 15 Octobre, du Mardi au Samedi de 10h00 à 19h00**

Samedi 10 Octobre : 10h00 - 11h00 / 16h00 - 17h00 / 17h00-18h30

Dimanche 11 Octobre : 10h00-11h00 / 16h00-17h00

Au cœur de la ville de Lodève, dans 3 lieux proches à pied les uns des autres, retrouvez une riche programmation d'événements pour tous les publics : ateliers, conférences, projections, expositions... sur des thèmes aussi variés que l'Homme et la nature, la sociologie, l'archéologie, l'histoire, la génétique, la paléontologie, la zoologie, la cybercriminalité... Le CIST et la librairie-cabinet de curiosités Curiotopia, la librairie Un point un trait, la médiathèque Confluence, le musée de Lodève, Montpellier Libre... proposent pour cette édition 2020 un parcours varié et étonnant pour toute la famille, respectant les précautions liées au COVID-19.

Les lieux sont proches et les horaires ont été calculés pour que vous puissiez assister à toutes les animations...

- Tout le mois d'octobre : « Sommes-nous tous de la même famille? » Exposition par Science Animation (et le CIST) / génétique, anthropologie, histoire, lutte contre les discriminations... Librairie un point un trait - 6 bis, avenue de la liberté unpointuntrait.fr

- Du samedi 3 au samedi 10 octobre : « Naturalia et mirabilia, l'Homme face à la nature » Décor-Exposition par le CIST Médiathèque Confluence - rue Joseph Galtier mediatheque.lodeve.com

- Samedi 3 octobre de 10h à 12h : « Petite bulle de sciences » Atelier créatif tout public sur les mystères de la nature par les associations Opus Apus et Piwopibo Médiathèque Confluence - rue Joseph Galtier mediatheque.lodeve.com

- Samedi 3 octobre à 17h : Rencontre-dédicace avec Sunjata pour son livre « Rue de la Méditerranée » (Retirada) / sociologie, lutte contre les discriminations... Librairie Un point un trait - 6 Bis, avenue de la Liberté unpointuntrait.fr

- Samedi 10 octobre à 10h et 16h « La lutte scientifique et technique contre les arnaques, depuis l'antiquité jusqu'à la cybercriminalité » Atelier à partir de 11 ans animé par Montpellier Libre, API et le CIST / police scientifique, informatique, sociologie... Curiotopia - 23, rue de la République imaginairescientifique.fr

- Samedi 10 octobre à 11h « L'histoire passionnante des populations qui ont marqué le territoire de l'Occitanie durant l'Antiquité et le Moyen Âge » Conférence par Frédéric Feu du CIST, dans le cadre de l'exposition « Sommes-nous tous de la même famille? » Librairie Un point un trait - 6 Bis, avenue de la Liberté unpointuntrait.fr

- Samedi 10 octobre à 17h « L'Homme face aux merveilles de la nature » Conférence-projection à partir de 7 ans par Frédéric Feu du CIST Médiathèque Confluence - rue Joseph Galtier mediatheque.lodeve.com

**Contact et réservation : [contact@imaginairescientifique.fr](mailto:contact@imaginairescientifique.fr) / 0681785436**

**A partir de 6 ans**

**Espace Curiotopia 23 Rue de la République 34700 Lodève**

### Expolibre – Montpel'libre

**Samedi 10 Octobre de 9h00 à 16h00**

Expolibre est une exposition itinérante expliquant les logiciels libres au grand public. Des panneaux présentent la philosophie du logiciel libre, mouvement qui se développe depuis le début des années 1980. L'objectif est de sensibiliser aux enjeux de société liés à cette révolution informatique.

Toute la journée Montpel'libre vous propose un parcours libre de l'expo, en fin d'après-midi, à partir de 15h30 l'Expolibre sera commentée.

Dans l'esprit du logiciel libre, cette exposition est « libre » et nous vous invitons à la télécharger pour diffuser, la copier,

l'exposer ou l'adapter.

L'Expolibre est un outil de sensibilisation aux enjeux du logiciel libre publié sous licence Creative Commons BY-SA. Cette exposition consacrée au logiciel libre comporte 10 panneaux. Vous pouvez les télécharger dans différents formats sur le site.

Expolibre est un ensemble de panneaux destinés au grand public qui présentent la philosophie du logiciel libre, mouvement qui se développe depuis le début des années 80, et expliquent ce que sont les logiciels libres. L'objectif est de sensibiliser aux enjeux de société liés à cette révolution informatique. Dans l'esprit du logiciel libre, cette exposition est « libre » et nous vous invitons à la télécharger pour la diffuser, la copier, l'exposer ou l'adapter. L'Expolibre a été réalisée par le groupe sensibilisation de l'April, dont l'objectif est la production, l'inventaire et l'amélioration des ressources de communication autour du logiciel libre, à des fins de promotion et de sensibilisation du public à ces enjeux.

**Contact et réservation : [contact@montpellibre.fr](mailto:contact@montpellibre.fr) / 0647855942**

**A partir de 6 ans**

**Shantidas 11 Grand Rue 34700 Lodève**

# Département de l'Hérault



## Linux-Party – Montpel'libre

**Samedi 10 Octobre de 9h00 à 16h00**

Si vous souhaitez donner un second souffle à un vieil ordinateur ou si vous souhaitez opter pour un système d'exploitation libre et gratuit, venez simplement avec votre matériel ou une clé USB d'au moins 8Go et laissez-vous guider par les membres de Montpel'libre.

Vous découvrirez également les principales distributions et leurs environnements de bureaux (Gnome Shell, Gnome, Budgie, KDE, Xfce, LXDE, Cinnamon et MATE) disponibles sous Linux.

Programme :

- Présentation de Linux
- Configuration matérielle nécessaire
- Se procurer GNU/Linux
- Installation ou migration d'Ubuntu ou d'une de ses dérivées
- Mise à jour et installation de nouveaux logiciels
- Premières explorations du système
- Installations et configurations complémentaires
- Forums pour les débutants

Notre équipe vous attend pour répondre à vos questions et satisfaire votre curiosité.

**Contact et réservation : [contact@montpellibre.fr](mailto:contact@montpellibre.fr) / 0647855942**

**A partir de 6 ans**

**Shantidas 11 Grand Rue 34700 Lodève**

## Faisait-il bon vivre en Lodévois il y a 275 millions d'années ? – Musée de Lodève

**Samedi 10 et Dimanche 11 Octobre de 14h30 à 15h30**

Visite des salles de paléontologie du musée avec le docteur Jean Lapeyrie chirurgien et paléontologue à la découverte du climat, des plantes et des animaux du permien lodévois.

**Contact et réservation : [museelodeve@lodevoisetlarzac.fr](mailto:museelodeve@lodevoisetlarzac.fr) / 0467888610**

**Public adulte**

**1 place Francis Morand Square Georges Auric 34700 Lodève**

## Comme des sardines – Musée de Lodève

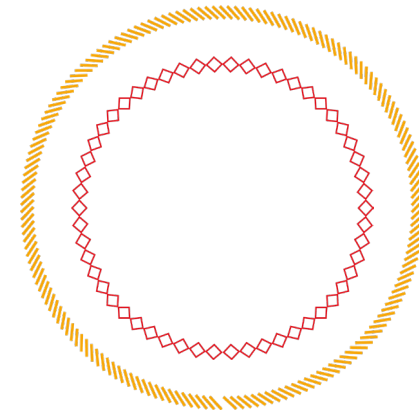
**Mercredi 7 Octobre de 14h30 à 16h30**

Les sardines de Méditerranée sont en voie de disparition. Pour cause ? La surpêche pratiquée par l'homme. L'activité de l'homme impacte ainsi la survie de multiples espèces et finit par mettre en danger sa propre existence. Le Musée de Lodève fête la science, avec un programme en deux temps : à partir de fossiles et des films d'animations proposés dans le parcours sciences de la Terre, 540 millions d'années d'histoire, Stéphane explique comment l'évolution des espèces et des paysages fonctionne et nous invite à réfléchir sur la place que l'on souhaite occuper. Dans un second temps vous participerez à un atelier de fabrication de sardines pour repeupler artistiquement la Méditerranée.

**Contact et réservation : [museelodeve@lodevoisetlarzac.fr](mailto:museelodeve@lodevoisetlarzac.fr) / 0467888610**

**A partir de 11 ans**

**1 place Francis Morand Square Georges Auric 34700 Lodève**



# Département de l'Hérault



## Loupian

### Démo Cult'

**Dimanche 4 Octobre de 14h00 à 18h00**

- L'Atelier d'Alchimie de Merlin

Merlin, enchanteur de Bretagne, grand vainqueur de la Belette de Winchester... vous propose de venir découvrir ses plantes médicinales et comestibles, pour que vous puissiez à votre tour préparer vos potions et mixtures personnelles.

- Le labo d'Élias : magie ou manipulation scientifique ?

Venez prendre un cours de magie avec Élias de Kelliwic'h. Dans son labo, il partagera son plus grand secret : l'art de la manipulation scientifique, ou comment passer pour un grand magicien avec des manipulations simples !

- Les probabilités selon Perceval de Galles

Sloubi 1, sloubi 2, sloubi 3... et si derrière ces jeux farfelus, la force de Perceval était les probabilités ? Venez jouer à ses côtés pour découvrir ce que sont les probabilités et peut-être le battre au cul de chouette.

- Découverte de la villa avec le Père Blaise

Habituellement, il fait ça pour remplir les caisses du château car comme il aime le dire « les caisses sont vides ». Mais pour cette fois, ce sera gratuit. Le Père Blaise vous invite à venir visiter la Villa Gallo-Romaine, ces vestiges historiques, traces du passé d'une civilisation qui a marqué notre territoire, nos modes de vie et notre culture.

- Combat médiéval en présence de chevaliers

Avec un peu de chance, les Chevaliers de la Table Ronde seront présents pour une petite démonstration de combat médiéval. Technique de combat, armement, ils pourront vous parler et vous montrer l'histoire. On leur a envoyé un pigeon, mais vous savez ce qu'on dit sur ces pigeons... On n'est vraiment pas sûrs qu'ils reçoivent l'invitation à temps !

**Tout public - Musée gallo-romain Villa-Loupian**

## Mèze

**Moment Cult' Kaamelott, dans l'œil des experts**

**Vendredi 2 Octobre – 18h30**

À l'occasion de la première rencontre du festival, une inauguration officielle vous attend. Venez tailler le bout de gras avec le roi Arthur ou boire un p'tit rhum avec Jack Sparrow.

Les films, séries, jeux et autres éléments de pop culture sont un vivier de ressources et d'inspirations scientifiques. Alors que certaines œuvres restent fidèles à la réalité, d'autres ne se privent pas de la détourner pour optimiser le fictionnel. D'autres encore, peuvent être des sources de discussions scientifiques, même si le propos de base ne s'y prête pas forcément. Kaamelott, riche en références historiques et en questionnements en tout genre, ouvre la discussion sur de nombreux sujets actuels. Venez rencontrer un scientifique qui décryptera pour vous quelques éléments de cette série mythique, réinventant les aventures du roi Arthur.

**Tout public**

**Médiathèque de Mèze, 17 Place de l'Ancien Hospice, 34140 Mèze**

## Olargues

**Centre Cebenna – 1001 molécules... d'eau !**

**Du 5 au 9 octobre – De 9h à 18h – Réservation obligatoire  
[karen.sulter@cebenna.org](mailto:karen.sulter@cebenna.org) / 04 67 97 88 00**

Liquide, gazeux ou solide... elle en passe par des états notre goutte d'eau. Suivons-la dans son cycle à travers des expériences simples et ludiques. Entre manipulations et observations, fabriquez de la pluie, créez des nuages, passez d'un état à l'autre et découvrez toutes les caractéristiques physiques et chimiques de l'eau.

**A partir de 6 ans**

**Centre Cebenna, Olargues**

## Paulhan

**Centre de l'Imaginaire Scientifique et Technique – Sciences et scènes de crimes**

**Du 5 au 6 octobre – De 18h00 à 20h00 – Réservation conseillée : [contact@imaginairescientifique.fr](mailto:contact@imaginairescientifique.fr) / 06 81 78 54 36**

Curieux de 7 à 107 ans, venez explorer l'histoire de nombreuses sciences de la police scientifique et technique à travers des collections et un décor étonnants, dans une ambiance ludique. La commune de Paulhan et sa médiathèque vous accueillent dans une exposition-animation hors normes du Centre de l'Imaginaire Scientifique et Technique (installée tout le mois d'octobre), pour cette visite-conférence-projection.

**Réservation conseillée :**

**[contact@imaginairescientifique.fr](mailto:contact@imaginairescientifique.fr) / 06 81 78 54 36**

# Département de l'Hérault



## Sète

### Moment Cult' «La momie» sous l'oeil des experts

**Samedi 3 Octobre à 18h00**

Changement d'ambiance mais non de thème, la médiathèque Mitterrand de Sète vous propose de partir à la rencontre des dieux Égyptiens et de leur représentation dans les films «la momie». Les représentations courantes des dieux sont-elles conformes à ce que l'on sait de l'histoire du peuple Égyptien.

**Tout public**

**Médiathèque Mitterrand**

### Soirée Cult' Pirate des Caraïbes : dans l'oeil des experts

**Jeudi 8 Octobre de 19h30 à 22h30**

Saviez-vous que le Black Pearl existe ? Naviguez jusqu'à Sète et faites une halte au quai «Léopold Suquet». Le bar «le Black Pearl» vous ouvrira ses portes pour une soirée en immersion à la rencontre de spécialistes de divers horizons. Histoire de la piraterie, les représentations dans la pop culture, les techniques de combats et armements, la navigation ou encore les créatures sousmarines... Il y en a des choses à dire sur les pirates !

En plus des discussions vous pourrez aussi tester votre culture générale sur les pirates des films et séries lors d'un quiz, et vos connaissances musicales sur le sujet lors d'un blind test. L'équipage du Black Pearl vous prépare une carte sur mesure : un cocktail pirate unique à 4€, un cocktail junior, sans alcool à 3€, des bières et des assiettes de tapas.

Des livres et magazines de l'association «Archéologie de la Piraterie» seront également en vente lors de la soirée.

**Sur inscription : [www.fete.science](http://www.fete.science)**

**Tout public**

**Bar « Le Black Pearl »**

DU 2 AU 12 OCTOBRE  
2020

# fête de la Science

Programme Scolaires

Département de l'hérault

# Montpellier



## BPGI – Visite du laboratoire BGPI pour les scolaires

Les 6 et 8 octobre – De 9h30 à 12h

Avec le CBGP nous proposons pour des scolaires (primaire / collège) la visite des laboratoires et la découverte du métier de chercheur. A BGPI un parcours interactif avec visite des serres tropicales illustrera des questions en santé végétale : Quels sont les microbes des plantes ? Qu'arrive-t-il quand une plante est infectée ? Comment confiner, diagnostiquer, surveiller les maladies des plantes ?

Réservation obligatoire : [dominique.lagrenee@cirad.fr](mailto:dominique.lagrenee@cirad.fr)  
04 99 62 48 50

A partir de 11 ans  
BGPI

## CESI – Découverte d'un laboratoire de prototypage

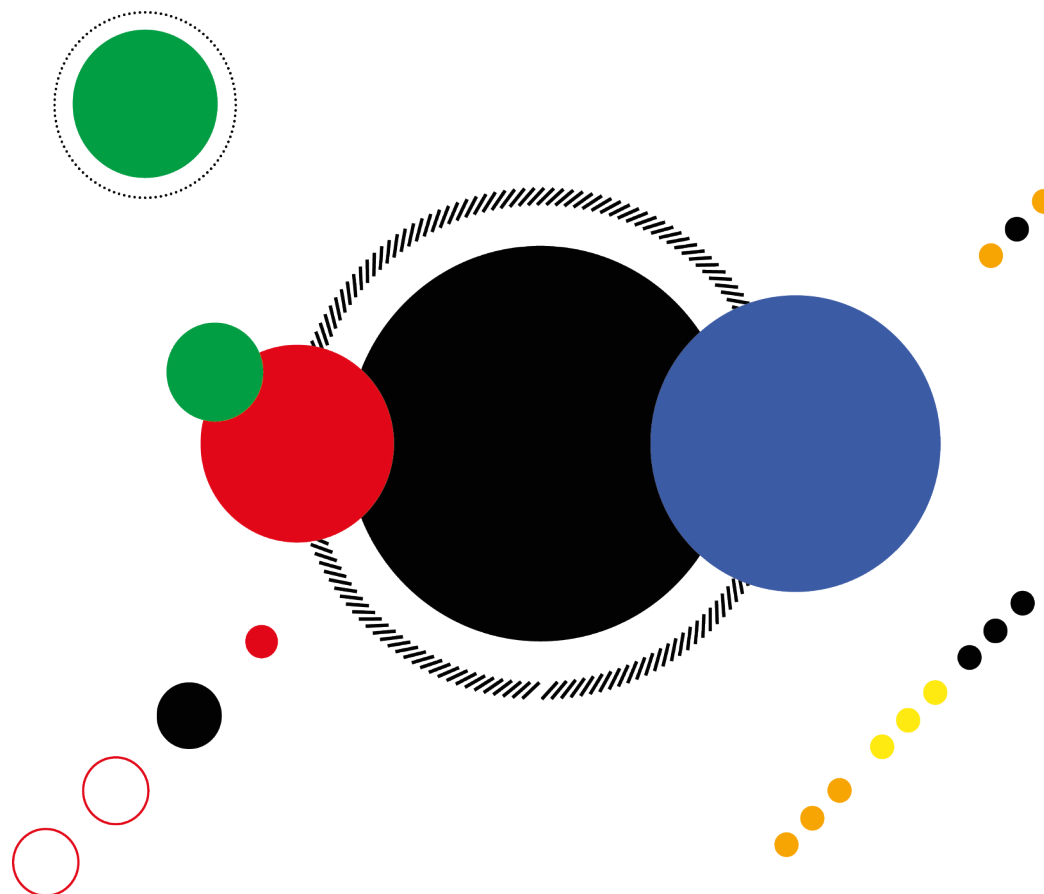
Le 8 octobre – De 14h à 17h

CESI Campus de Montpellier, établissement de formation professionnelle et d'enseignement supérieur, ouvre les portes de son laboratoire de prototypage rapide. L'objectif est de faire découvrir l'univers des Fababs en prototypant soi-même. Modélisation 3D, imprimantes 3D, découpe laser, kits arduino, et réalité augmentée sont au programme pour apprendre tout en s'amusant sur des thématiques de construction (BTP), de sciences physique, d'électronique, et d'informatique. Le programme est adapté aux collégiens et lycéens ainsi qu'au grand public.

Réservation obligatoire : [asoufi@cesi.fr](mailto:asoufi@cesi.fr)

A partir de 11 ans

Lieu : CESI Campus de Montpellier





# Montpellier Ateliers Numériques



## Association ThéZart Prod – Folles Alliées

Du 5 au 9 octobre –

« Imaginez qu'une expérience scientifique puisse scinder votre mental en 2 pôles antagonistes. 2 pôles mentaux dans 2 corps, dans deux vies, dans deux femmes bipolaires enfermées dans un espace inconnu : une chambre psychiatrique ou une boîte de simulation ?

Expérience pour vous confronter à ce que vous auriez pu devenir si un pôle l'avait emporté sur l'autre. Expérience de liberté mi-réelle mi-virtuelle pour confronter ces deux versions de vous-mêmes. Un jeu de simulation, une expérience ou un traitement de la Bi-Polarité ? »

Dans cette pièce, l'art et la science s'unissent afin de nous offrir une réalité inaccessible à nos sens.

En collaboration avec les chercheurs CNRS groupe COSA-Montpellier, l'artiste numérique Franck Viennois, le vidéaste Sébastien Séchinffon, le danseur Alfredo Moralès, l'ingénieur du son Thibault Casano et le studio musical Audio Workshop.

Comédiennes-musiciennes : Anais Khaizourane, Kerena Anka

Autrice, metteuse en scène, réalisatrice : Anais Khaizourane

Compositrice musicale : Kerena Anka

Créateur lumières : Lucas Prud'Homme

Costumière : Marie-Pierre Callies

Durée : environ 70 mn

Captation vidéo réalisée par Sébastien Séchinffon pour S2A photos assisté par l'opérateur steadicam Arthur Chazallet pour Arth' Créative.

Une production de l'association ThéZartProd'.

**Réservation obligatoire : thezartprod@gmail.com**

**Réservé public scolaire à partir de 15 ans**

## Comité Scientifique Français de la Désertification (CSFD) – Dégradation des terres: nous allons dans le mur !

Le 5 octobre – De 16h à 18h30

Projection-débat en ligne : documentaire « Planète sable »

Le Comité Scientifique Français de la Désertification (CSFD), en partenariat avec Agropolis International, vous invite à voyager en terres arides, de la Chine à l'Australie en passant par le Maroc, le Sénégal et le Chili, avec la projection du documentaire « Planète sable » (ARTE, MONA LISA Production).

Un échange avec des experts du CSFD aidera ensuite à balayer les fausses idées et à débattre de vraies solutions de lutte contre la désertification.

Dès à présent, posez vos questions aux experts du CSFD par courriel: [csfd-fds2020@agropolis.fr](mailto:csfd-fds2020@agropolis.fr)

**Réservation obligatoire : [secretariat-csfd@agropolis.fr](mailto:secretariat-csfd@agropolis.fr)  
/04 67 04 38 23**

**A partir de 15 ans**

## Cosciences – Dessine-moi la nature !

Le 5 octobre – De 8h à 19h

Echange en visioconférence avec une illustratrice pour faire dessiner la nature aux enfants

**Pour les grandes sections et primaires**

**Réservation obligatoire : [lesbullesdemo@lilo.org](mailto:lesbullesdemo@lilo.org)**

## Corderdojo – Atelier Scratch

Le 5 octobre – De 10h à 12h

Coderdojo Montpellier est une association dont la vocation est d'initier les enfants et les adolescents à la programmation informatique et le numérique en général. Les activités vont se dérouler de façon à développer l'autonomie dans l'exploration et découvert de la technologie et en appuyant sur l'entre-aide.

Scratch est un langage de programmation développé par la célèbre école américaine MIT et conçu pour enseigner aux enfants les bases de la programmation de façon ludique à travers des blocs de programmation.

Dans cet atelier nous allons concevoir un quiz interactif pour nous questionner sur l'impact de la technologie sur l'environnement. Ce sera l'occasion de s'initier aux concepts de base de la programmation.

L'atelier se fait en 2 demi-groupes de 10 élèves chacun (au maximum) qui intervertissent, réservation obligatoire (nécessité d'avoir une salle informatique et une bonne connexion)

**Réservation obligatoire : [corderdojo.montpellier@gmail.com](mailto:corderdojo.montpellier@gmail.com)**

**A partir de 11 ans**

# Montpellier Ateliers Numériques



## Coderdojo – Atelier Sonic Pi - Créer de la musique avec des sons de la nature

**Le 8 octobre – De 10h à 12h**

Coderdojo Montpellier est une association dont la vocation est d'initier les enfants et les adolescents à la programmation informatique et le numérique en général. Les activités vont se dérouler de façon à développer l'autonomie dans l'exploration et découvert de la technologie et en appuyant sur l'entre-aide.

Sonic Pi est un logiciel et un langage développé par Sam Aaron permettant de composer de la musique électronique. En partant de sons type chants d'oiseaux les participants pourront donner libre cours à leur imagination pour créer une douce musique 'naturelle'.

L'atelier se fait en 2 demi-groupes de 15 élèves chacun (au maximum) qui intervertissent, réservation obligatoire (nécessité d'avoir une salle informatique et une bonne connexion).

**Réservation obligatoire : [coderdojo.montpellier@gmail.com](mailto:coderdojo.montpellier@gmail.com)**

**A partir de 11 ans**

## Coderdojo – Atelier Arduino - utiliser des capteurs environnementaux

**Le 9 octobre – De 10h à 12h**

Coderdojo Montpellier est une association dont la vocation est d'initier les enfants et les adolescents à la programmation informatique et le numérique en général. Les activités vont se dérouler de façon à développer l'autonomie dans l'exploration et découvert de la technologie et en appuyant sur l'entre-aide.

Arduino est une carte électronique programmable avec une large gamme d'accessoires qui permettent des mesures environnementales diverses : température, humidité, ozone ...

Pour tester un montage avec Arduino sans matériel, il est possible d'utiliser le logiciel de simulation Autodesk Tinkercad en ligne, pas besoin d'avoir tout le matériel informatique sous la main.

L'atelier se fait en 2 demi-groupes de 15 élèves chacun (au maximum) qui intervertissent, réservation obligatoire (nécessité d'avoir une salle informatique et une bonne connexion).

**Réservation obligatoire : [coderdojo.montpellier@gmail.com](mailto:coderdojo.montpellier@gmail.com)**

**A partir de 11 ans**

## Drop of curiosity – Enquête interactive sur l'histoire obscure des neurosciences

**Du 5 au 9 octobre – De 8h à 19h**

Après avoir regardé un film sur la lobotomie, Gonzalo et Guillaume décident de mener l'enquête pour découvrir comment une pratique médicale aussi barbare a bien pu exister.

A la fin de chaque vidéo, tu auras le choix entre deux suites possibles.

Choisi bien, leur destin est entre tes mains !

**Vidéos interactives en ligne : <https://dropofcuriosity.fr/lobotomie>**

**A partir de 11 ans**

## La Compagnie du Capitaine – L'impro conférence

**Le 5 et 6 octobre – Le mardi à 14h30 et le mercredi à 10h et à 14h30**

Pourquoi choisir entre le plaisir d'apprendre et le plaisir de rire quand on peut faire les deux ? Voici le tout nouveau spectacle d'improvisation théâtrale de la compagnie du capitaine : «L'Impro-Conférence» ! Le principe ? Nous invitons un chercheur, spécialiste dans son domaine, à présenter son travail et ses recherches en une vingtaine de minutes. Puis, dans la foulée, notre équipe de comédiens qui a assisté comme vous à la conférence, donne 45 minutes de spectacle d'improvisation théâtrale sur le même sujet, et comme toujours, en tenant compte de vos suggestions ! A Chaque spectacle, un nouveau sujet, à chaque spectacle, de nouvelles impros !

**A partir de 6 ans - COMPLET**



# Montpellier Ateliers Numériques



## Maison de la Télédétection – La gestion de l’environnement et les satellites d’observation de la Terre

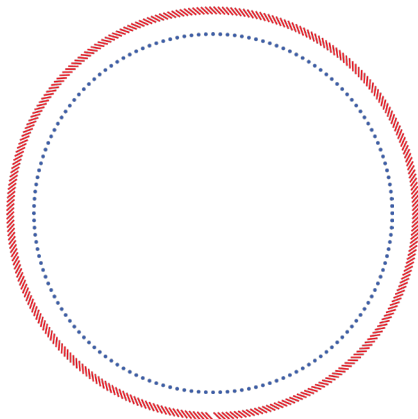
**Les 6 et 8 octobre – De 10h30 à 12h et de 14h30 à 16h00**

Présentation en ligne des applications, démonstration de l’utilisation pratique de ces images :

- Quand la télédétection remplace la lumière par le son : cartographier les profondeurs des océans – Rodolphe Devillers (IRD – UMR Espace-DEV)
- Drones de Science – Audrey Jolivot (Cirad –UMR TETIS) – Samuel Alleaume (INRAE – UMR TETIS)
- Les volcans par l’imagerie : du très grand au très petit, du satellite au microscope – Thibault Catry (IRD – UMR Espace-DEV)

**Réservation obligatoire : [colette.fatou@inrae.fr](mailto:colette.fatou@inrae.fr)**

**A partir de 15 ans**



## SANOFI– Voyage virtuel au Cœur du médicament

**Le 6 octobre – De 10h à 12h et de 14h à 16h**

Nous vous proposons une visite virtuelle au cœur de nos laboratoires, de partir à la rencontre des hommes et des femmes de notre entreprise qui vous feront découvrir leur métier notamment les métiers du digital, partager leur passion, vous guideront sur le terrain pour comprendre les grandes étapes de la fabrication d’un médicament (de la recherche jusqu’au patient).

Au programme, rencontre avec des professionnels, visites virtuelles et immersives :

- atelier de fabrication de lots cliniques
- laboratoire d’innovation et de fabrication (34 BIS) : impression 3D et découpe laser
- laboratoire de recherche en formulation

Cette rencontre virtuelle est réservée aux collégiens (4ème et 3ème) et aux lycéens (seconde) uniquement.

*Nous pourrons accueillir 2 classes le matin et 2 classes l’après-midi.*

*Matériels requis: connexion internet et logiciel de visioconférence Zoom.*

**Merci de vous inscrire avant le 29 septembre impérativement.**

**Contact et réservation : [sarah.hayez@sanofi.com](mailto:sarah.hayez@sanofi.com)/ 06 81 23 83 93**

**Pour les 4èmes, 3èmes et 2ndes**

**Réservée aux établissements de l’Hérault**

## SANOFI– Voyage virtuel au Cœur du médicament

**Le 6 octobre – De 10h à 12h et de 14h à 16h**

Au cours de cet atelier les enfants seront amenés à découvrir le logiciel d’apprentissage à la programmation Scratch grâce à la création d’une petite animation illustrant la vie du médicament.

Au programme, voyage au cœur du médicament et ateliers ludiques pour mieux comprendre les grandes étapes du parcours du médicament :

Vidéo ludique

Atelier Scratch

*Cette rencontre virtuelle est réservée aux primaires (CE2/CM1/CM2) uniquement.*

*(réservée aux établissements du département de l’Hérault).*

*Nous pourrons accueillir 1 classe le matin et 1 classe l’après-midi*

*Matériels requis : connexion internet, logiciel de visioconférence Zoom et 1 ordinateur avec souris/élève*

**Merci de vous inscrire avant le 29 septembre impérativement.**

**Contact et réservation : [sarah.hayez@sanofi.com](mailto:sarah.hayez@sanofi.com)/ 06 81 23 83 93**

**Pour les primaires**

**Réservé aux établissements de l’Hérault**

# Département de l'Hérault



## LATTES

**Site archéologique Lattara – Montpellier3M  
fête la science : Visite collégiens : La teinture  
antique à Lattara**

**Le 5 octobre – De 10h à 12h**

A travers une visite du musée suivie d'un atelier de pratique scientifique, les élèves découvrirons quelques plantes tinctoriales antiques et comment les utiliser pour teindre des fibres antiques !

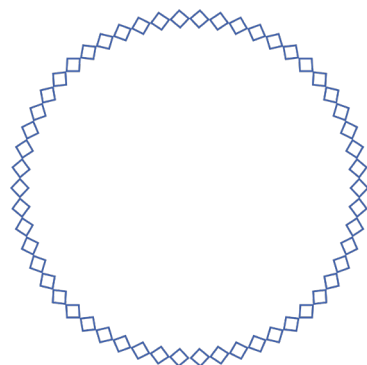
**Réservation obligatoire :**

**[museelattes.educatif@montpellier3m.fr](mailto:museelattes.educatif@montpellier3m.fr)**

**04 67 99 77 20**

**A partir de 15 ans**

**Musée Henri Prades - Site archéologique Lattara**



## LODEVE

**Musée de Lodève – Bio-divers**

**Du 6 au 9 octobre – De 10h à 16h**

De la plus ancienne forme de vie aux millions d'espèces qui peuplent la planète, le vivant est sans cesse en mutation. Cette biodiversité évolue selon des causes multiples mais il en est une majeure : l'homme et son activité. Le Musée de Lodève fête la science avec un programme en deux temps : l'étude de la relation de l'homme à la nature au fil des collections sciences de la Terre et archéologie et un atelier pour explorer le monde vivant à venir.

**Réservation obligatoire :**

**[museelodeve@lodevoisetlarzac.fr](mailto:museelodeve@lodevoisetlarzac.fr) / 04 11 95 02 16**

**A partir de 6 ans**

**Musée de Lodève**

## OLARGUES

**Centre Cebenna – 1001 molécules... d'eau !**

**Du 5 au 9 octobre – De 9h à 18h**

Liquide, gazeux ou solide... elle en passe par des états notre goutte d'eau. Suivons-la dans son cycle à travers des expériences simples et ludiques. Entre manipulations et observations, fabriquez de la pluie, créez des nuages, passez d'un état à l'autre et découvrez toutes les caractéristiques physiques et chimiques de l'eau.

**Réservation obligatoire : [karen.sulter@cebenna.org](mailto:karen.sulter@cebenna.org) /**

**04 67 97 88 00**

**A partir de 6 ans**

**Centre Cebenna, Olargues - COMPLET**

## PAULHAN

**Centre de l'Imaginaire Scientifique et  
Technique – Sciences et scènes de crimes**

**Du 5 au 6 octobre – De 9h à 18h**

Curieux de 7 à 107 ans, venez explorer l'histoire de nombreuses sciences de la police scientifique et technique à travers des collections et un décor étonnant, dans une ambiance ludique. La commune de Paulhan et sa médiathèque vous accueillent dans une exposition-animation hors normes du Centre de l'Imaginaire Scientifique et Technique (installée tout le mois d'octobre), pour cette visite-conférence-projection.

**Réservation obligatoire :**

**[contact@imaginairescientifique.fr](mailto:contact@imaginairescientifique.fr) / 06 81 78 54 36**

**A partir de 6 ans**

**Salle des fêtes de Paulhan**

# Département de l'Hérault



## SAINT-AUNES

### Expédition Gombessa 5 - Planète Méditerranée les récifs coralligènes de Méditerranée (film et discussion)

Le 2 octobre – De 8h à 10h30

Laurent Ballesta et ses trois plongeurs équipiers vont vivre durant 28 jours dans une station bathyale compressée entre 7 et 13 fois l'atmosphère terrestre. Ils utilisent une nouvelle technique de plongée développée spécialement pour cette expédition, un mélange de plongée à saturation et de plongée autonome en recycler électronique. Entre Marseille et Monaco, 21 sites (-60 à -144 m) vont être explorés à travers des protocoles scientifiques proposés par une quinzaine de chercheurs. Ecoute des sons, prélèvements (ADN environnemental, sédiment, animaux et végétaux), photos, cloches de mesure de gaz sont utilisés pour étudier la riche biodiversité des récifs coralligènes, ces récifs calcaires uniques construits par des algues. Leur grande profondeur malgré leur proximité des côtes les préserve-t-elle des impacts de nos activités humaines ?

Titre du documentaire : « Planète Méditerranée : la mission scientifique ». Durée : 26 min. Réalisation du documentaire : Gil Kébaïli. Auteurs : Julie Deter et Florian Holon. Production : Andromède océanologie / Agence de l'eau Rhône Méditerranée Corse

Ce documentaire complète en apportant des informations sur la partie scientifique, le documentaire « Planète Méditerranée » (90 min) diffusé sur ARTEsamedi 19 septembre à 20h50

Primaires/Collèges/Lycées/Étudiants

Salle polyvalente de Saint-Aunès

Entrée libre

## SAINT-ETIENNE-VALLÉE-FRANÇAISE

### CIST – Conférence animée : L'étonnante histoire des mesures

Jeudi 8 Octobre de 9h00 à 17h00

Égyptiens, Babyloniens, Grecs, Romains, Gaulois... et tant d'autres civilisations et peuples de l'antiquité ont imaginé, et se sont souvent transmis, des systèmes de mesure adaptés à de nombreux usages, depuis la résolution de problèmes du quotidien jusqu'à des observations scientifiques, voire philosophiques et religieuses.

Compter, mesurer, évaluer... la taille d'un insecte, d'un terrain, d'un bâtiment, d'une planète... découper le temps, l'argent... en unités faciles d'utilisation, imaginer et fabriquer des outils adaptés malgré les contraintes... furent les enjeux principaux du monde antique. En y parvenant, et avec l'invention de l'écriture, nous avons pu ainsi « échapper à la préhistoire » pour jeter les bases de notre monde moderne.

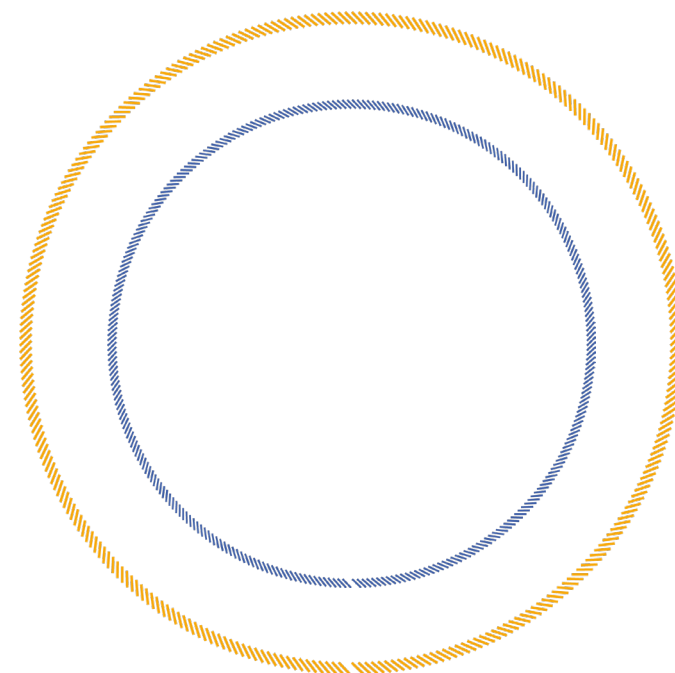
Cet atelier parvient à rendre l'histoire des mesures, des mathématiques et de la robotique passionnante à travers des présentations d'images et des expériences amusantes, et en créant des liens avec les connaissances et centres d'intérêt des élèves selon les niveaux scolaires.

En filigrane, en plus de l'explication du sujet scientifique et technique, il ancre solidement des concepts montrant l'intérêt d'une culture scientifique pour tous dans la vie de tous les jours, l'intérêt de transmettre, débattre et expérimenter des idées.

Réservation : [alain.jacquet@ac-montpellier.fr](mailto:alain.jacquet@ac-montpellier.fr)

A partir de 6 ans

Collège Achille Rousson, Saint-Etienne-Vallée-Française



## Les acteurs de la Fête de la science dans l'Hérault en 2020

- AgropolisInternational
  - CIRAD- Centre de coopération Internationale en RechercheAgronomique pour le Développement
  - CNRS- Délégation Occitanie Est
  - ENSCM– Ecole Nationale Supérieure de Chimie de Montpellier
  - Faculté de Médecine - Université de Montpellier
  - Faculté de Pharmacie - Université de Montpellier
  - Faculté des Sciences- Université de Montpellier
  - INRAE- Institut national de recherche pour l'Agriculture, l'Alimentation et l'Environnement
  - INRAP - Institut National de RecherchesArchéologiquesPréventives
  - IRD – Institut de la Recherche pour le Développement
  - INRIA - institut National de Rechercheen Informatique et en Automatique
  - Jardindes Plantes - Université de Montpellier
  - Université de Montpellier
  - Montpellier SupAgro
  - Université Paul Valéry Montpellier
- 
- AGAP- Amélioration Génétique et Adaptation des Plantes méditerranéennes et tropicales - CIRAD- INRAE- Montpellier SupAgro- Université de Montpellier
  - Andromède Océanologie - Université de Montpellier
  - Art-dev - Acteurs, Ressourceset Territoires dans le Développement - CNRS- Université Paul Valéry Montpellier - CIRAD
  - BGPI- Biologieet Génétique des Interactions Plante-Parasite - Cirad - Inra - Montpellier SupAgro
  - CBGP- Centre de Biologie pour la Gestion des Populations - INRAE- CIRAD- IRD - Montpellier SupAgro
  - CSFD- Comité Scientifique Français de la Désertification - AgropolisInternational
  - DGIMI - Diversité, Génomes & Interactions Microorganismes Insectes - INRAE- Université de Montpellier
  - DMeM - Dynamique Musculaire et Métabolisme - INRA - Université de Montpellier
  - Espace-Dev - INRAE - IRD
  - EspaceTetis - Territoire, Environnement, Télédétection, Information Spatiale - CIRAD- CNRS- INRAE- Université de Montpellier
  - IBMM - Institut des BiomoléculesMax Mousseron - CNRS- Université de Montpellier - Ecole Nationale Supérieure de Chimie de Montpellier
  - IES- Institut d'Electronique et des Systèmes– CNRS– Université de Montpellier
  - ISDM - Institut des Sciencesdes Données Montpellier - Université de Montpellier
  - ISEM - Institut des Sciencesde l'Evolution - CNRS- IRD - Université de Montpellier
  - LabExNUMEV - Solutions Numériques et Matérielles pour l'Environnement et le Vivant - CNRS- INRAE- INRIA - Université de Montpellier
  - Maison de la Télédétection - CIRAD- IRD – AgroParisTech



## Les acteurs de la Fête de la science dans l'Hérault en 2020

- Association CIST - Centre de l'Imaginaire Scientifique et Technique
- Association Centre Cebenna
- Association Cosciences
- Association Femmes et Sciences
- Association Kimiyo
- Association Matorral
- Association Montpel'libre
- Association ThéZart Prod'
- CESI Campus de Montpellier
- Compagnie Anaïs K
- Compagnie du Capitaine
- CPIE Bassin de Thau
- Fondation CoderDojo
- La Cavale - Librairie coopérative Montpellier
- LPO - Ligue pour la Protection des Oiseaux
- MJC de Castelnau-le-Lez
- MOCO. Panacée - Montpellier Méditerranée Métropole
- Musée Fabre - Montpellier Méditerranée Métropole
- Musée Henri Prades - Montpellier Méditerranée Métropole
- Musée de Lodève
- Parc de Lunaret - Montpellier Méditerranée Métropole
- Planet Ocean - Montpellier Méditerranée Métropole
- SANOFI R&D